

Messagerie Android

PROCÉDURE DE CONFIGURATION POUR LES ASSISTANTS NUMÉRIQUES PERSONNELS (ANP) ANDROID : CLIENT OUTLOOK

- Installation du client Outlook pour les produits Android avec Microsoft Exchange Online

IMPORTANT

La modification de votre mot de passe sur le portail Outlook doit-être faite avant la configuration de votre ANP.

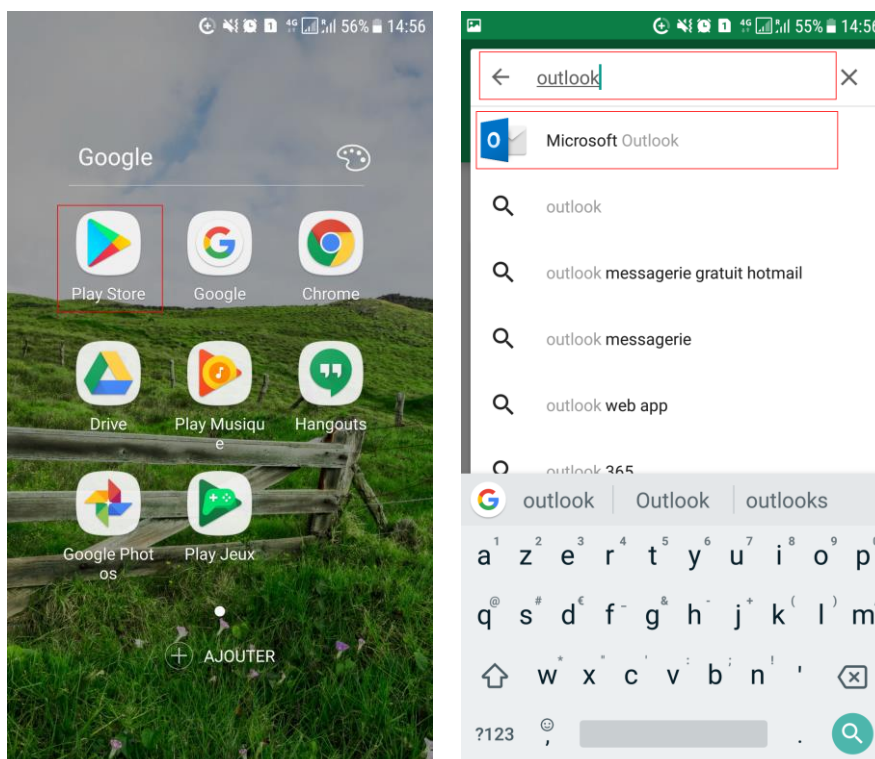
Afin d'être en mesure de vous offrir un service de qualité à la suite de l'activation de votre ANP Android, veuillez d'abord vous assurer d'être familier avec le fonctionnement de votre appareil et de respecter les préalables permettant d'appliquer la procédure ci-dessous. Si vous éprouvez des difficultés lors de l'utilisation de l'appareil, nous vous invitons à contacter votre fournisseur.

PRÉREQUIS

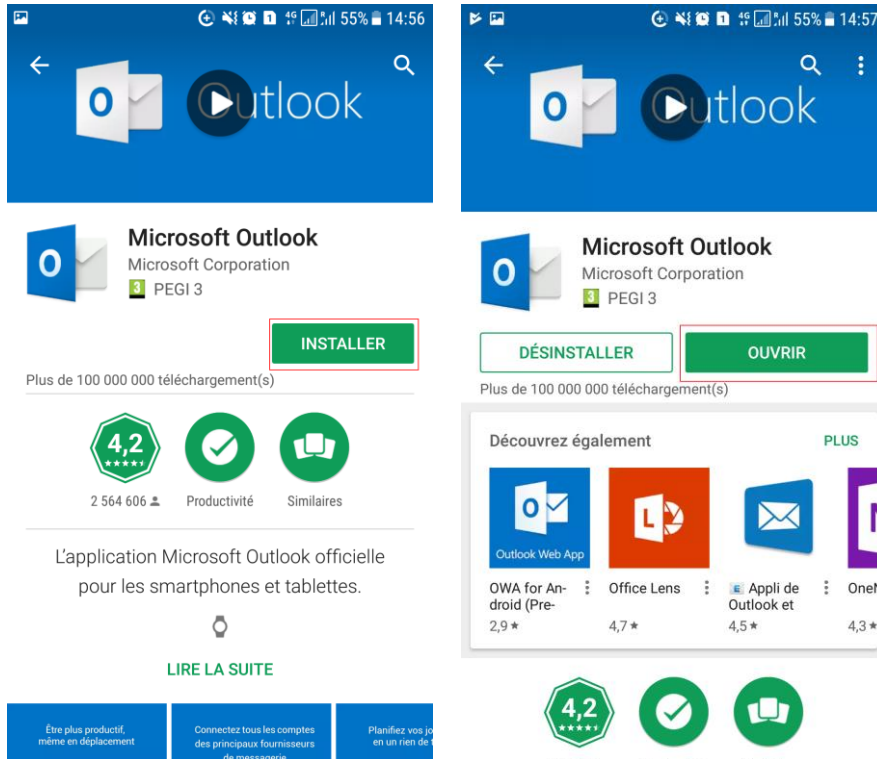
- Application Outlook pour appareil Android

INSTALLATION DU CLIENT OUTLOOK SUR LES PRODUITS ANDROID

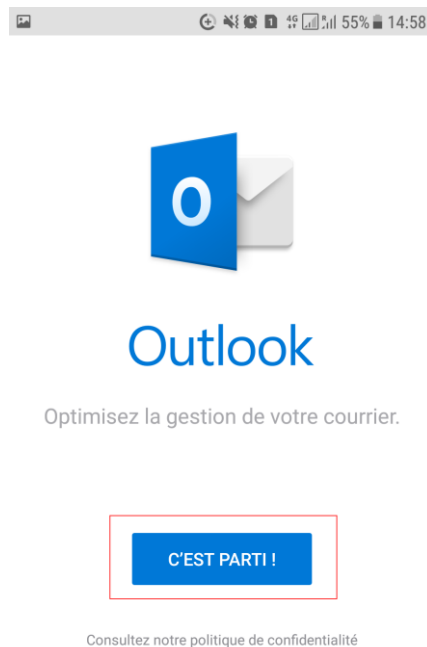
1. Appuyer sur l'icône « **Play Store** ».
2. Entrer dans la zone de recherche « **Outlook** » et appuyer sur « **Microsoft Outlook** » dans la liste.



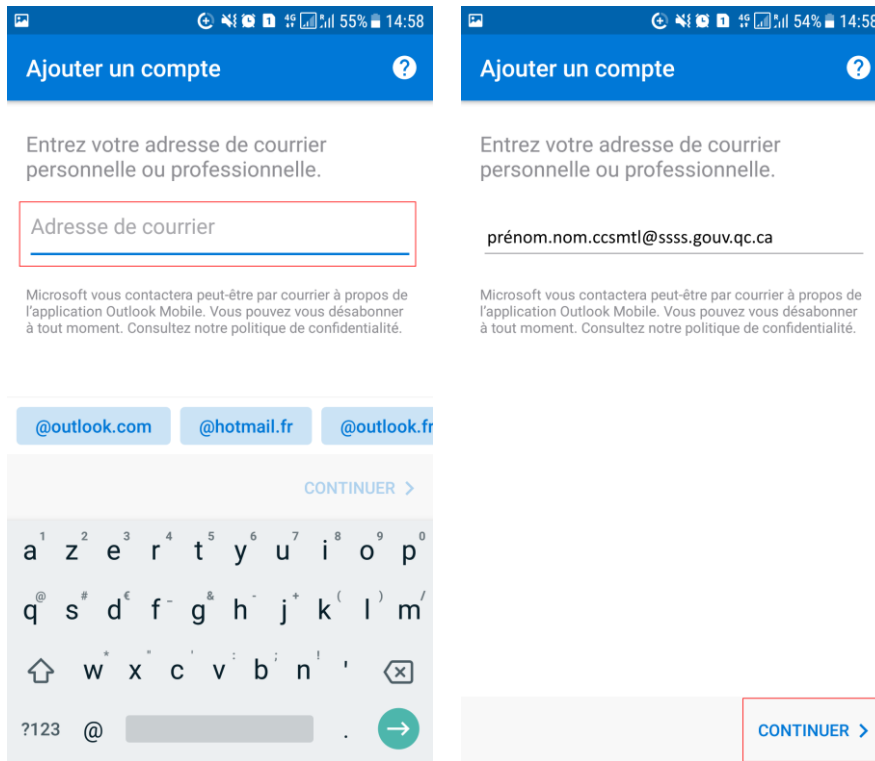
3. Appuyer sur « **Installer** » puis une fois l'installation terminée sur « **Ouvrir** »



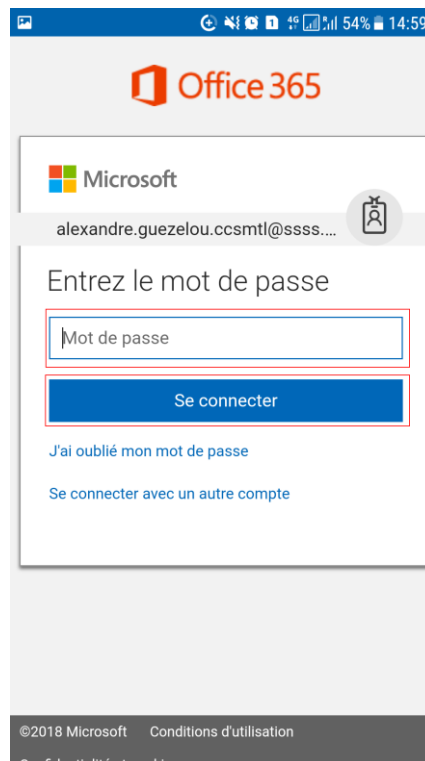
4. Appuyer sur « **C'EST PARTI !** »





5. Entrer votre « Adresse courriel » et appuyer sur « Continuer ».



6. Entrer votre mot de passe, appuyer sur « Se connecter »



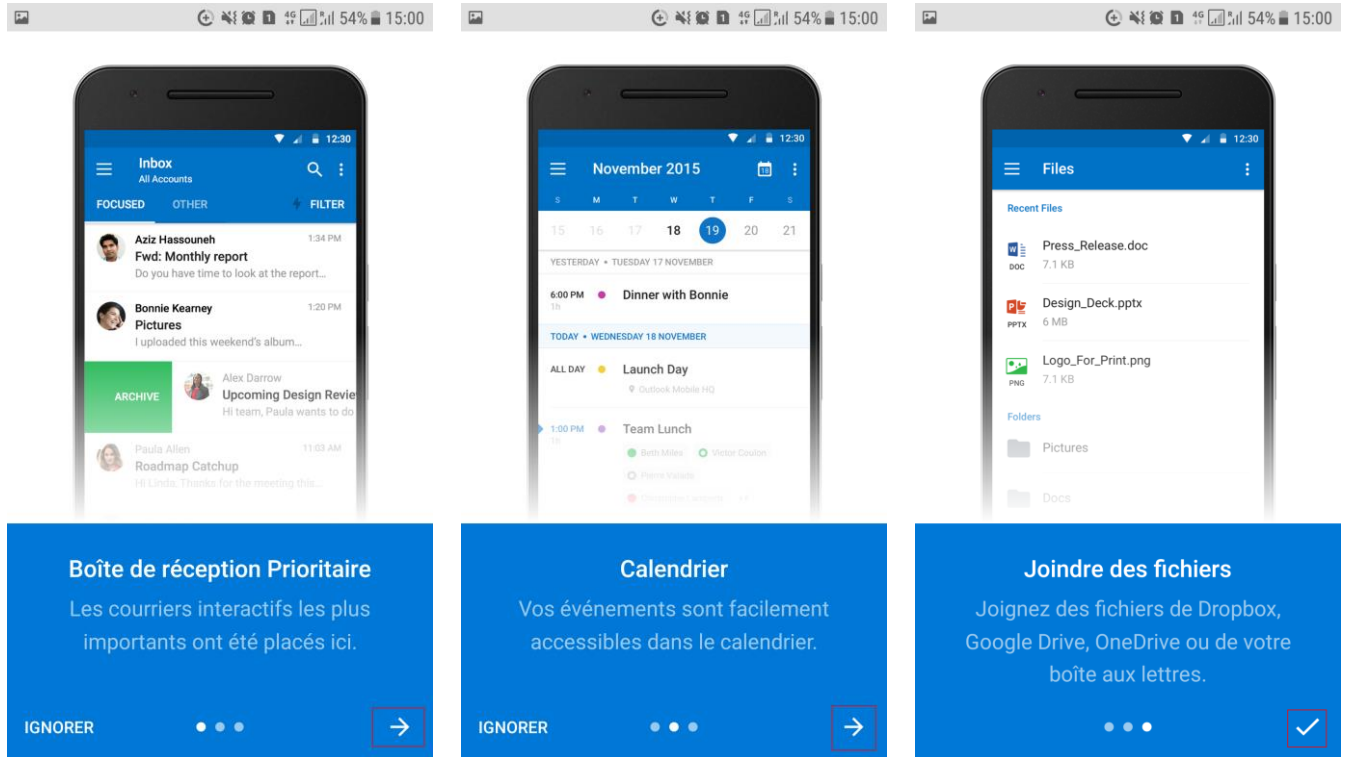
7. Si le téléphone le demande, appuyer sur « **Activer** » pour donner les permissions à l'application puis de nouveau « **Activer** »



8. Appuyer ensuite sur « **Ignorer** »



9. Appuyer sur la flèche en bas dans les boîtes « **Boîte prioritaire** », « **Calendrier** » et « **Joindre des fichiers** ».



Votre profil courriel a été installé dans l'application Outlook.

À l'ajout de votre profil courriel avec la solution Microsoft Exchange Online, votre appareil mobile sera placé en **quarantaine** afin de vérifier votre inscription au service de synchronisation. Une requête sera générée automatiquement au Centre de services et un technicien procédera à la vérification et au déverrouillage de l'appareil.

ATTENTION : La première configuration de votre ANP professionnel doit-être faite sur un réseau Wifi du CIUSSS pour fonctionner correctement et permettre la récupération de tous vos courriels et agenda.

Seul les ANP fournis par le CIUSSS pourront bénéficier de soutien.