

Messagerie Apple

PROCÉDURE DE CONFIGURATION POUR LES ASSISTANTS NUMÉRIQUES PERSONNELS (ANP) APPLE : CLIENT OUTLOOK

- Suppression du service de synchronisation mobile des ANP pour les produits Apple avec IBM Notes
- Installation du client Outlook pour les produits Apple avec Microsoft Exchange Online

IMPORTANT

La modification de votre mot de passe sur le portail Outlook doit-être faite avant la configuration de votre ANP.

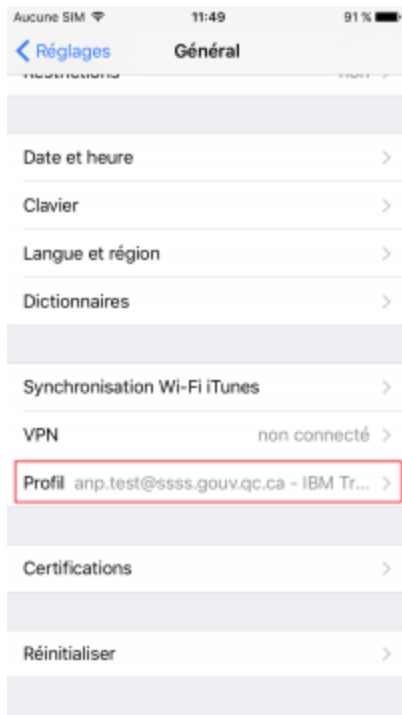
Afin d'être en mesure de vous offrir un service de qualité à la suite de l'activation de votre ANP Apple, veuillez d'abord vous assurer d'être familier avec le fonctionnement de votre appareil et de respecter les préalables permettant d'appliquer la procédure ci-dessous. Si vous éprouvez des difficultés lors de l'utilisation de l'appareil, nous vous invitons à contacter votre fournisseur.

I. SUPPRESSION DU SERVICE DE SYNCHRONISATION MOBILE AVEC IBM NOTES

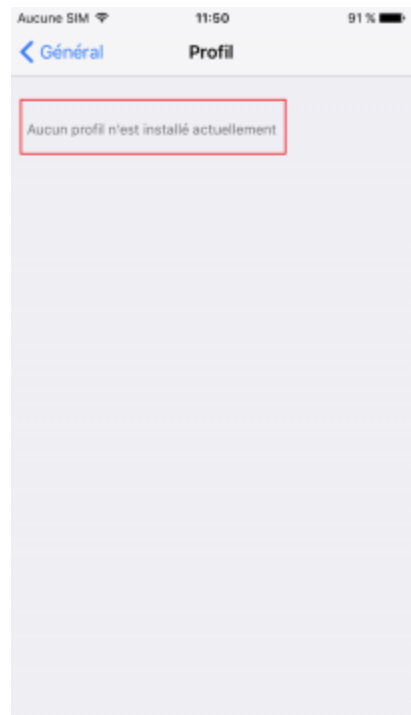
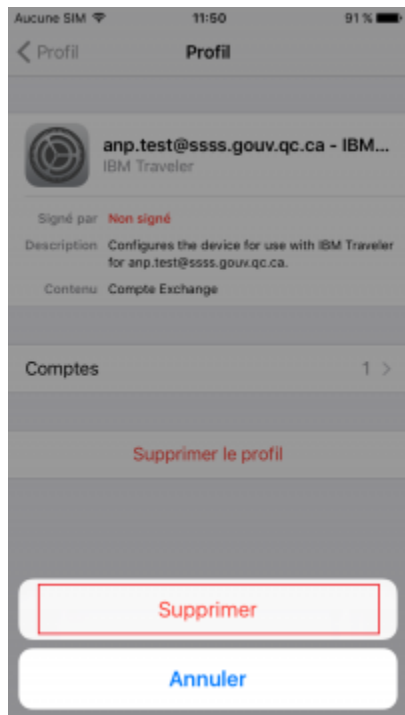
1. Appuyer sur l'icône « **Réglages** ».
2. Dans le menu « **Réglages** », cliquer sur « **Général** ».



3. Appuyer sur « **Profil** », ensuite sur votre profil de courriel sous « **Profil de configuration** » et cliquer sur « **Supprimer le profil** ».



4. Saisir le **code de déverrouillage** de votre appareil et cliquer ensuite sur « **Supprimer** ».



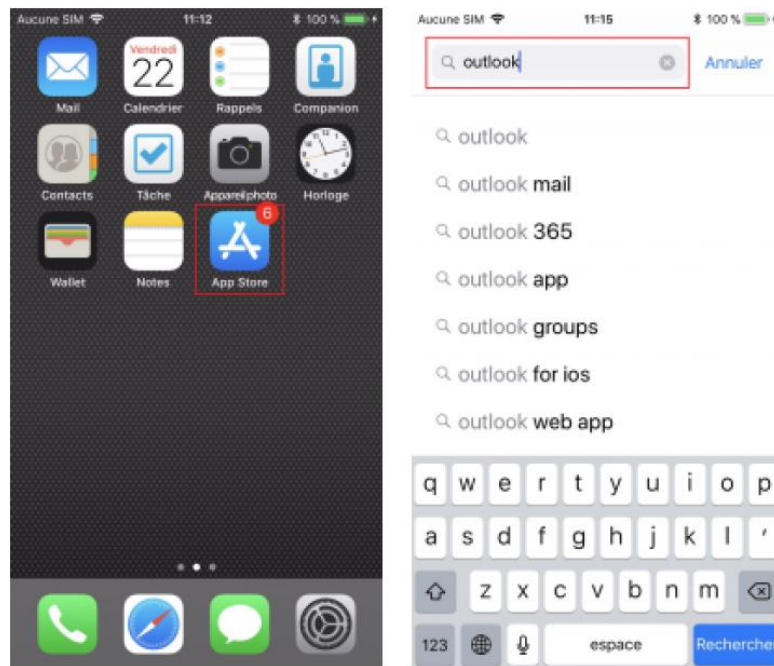
Votre profil courriel avec la synchronisation IBM Notes est maintenant supprimé.

II. INSTALLATION DU CLIENT OUTLOOK SUR LES PRODUITS APPLE

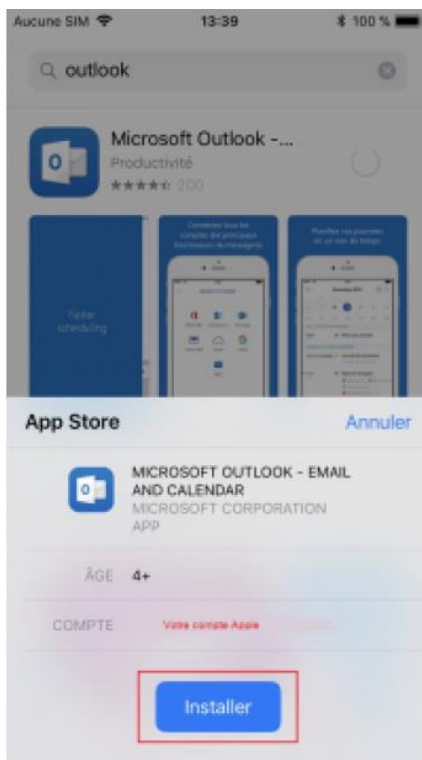
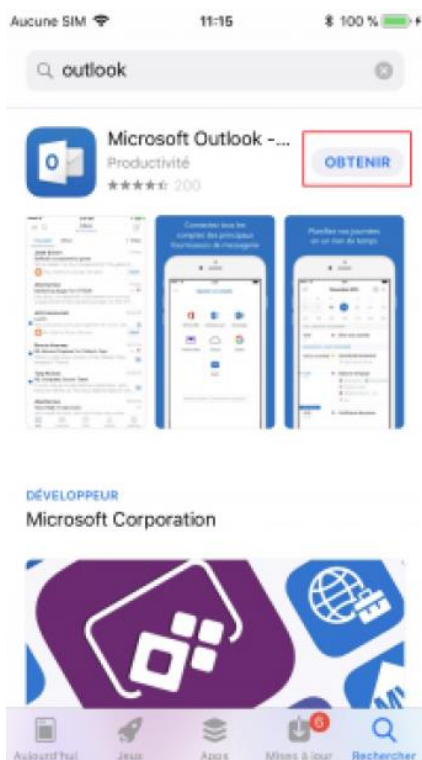
Avant de procéder, il faut s'assurer de ne pas utiliser la version iOS11.0, car il y a une problématique de synchronisation connu avec cette version.

Les versions précédentes ou la version iOS11.0.1 sont fonctionnelles.

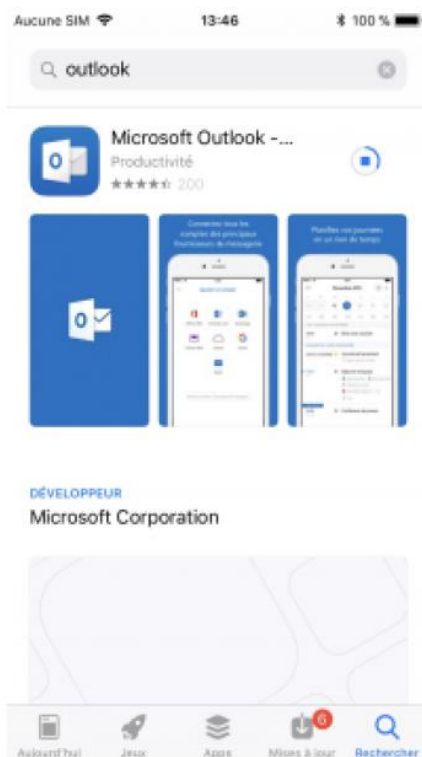
1. Appuyer sur l'icône « **App Store** ».
2. Entrer dans la zone de recherche « **Outlook** » et appuyer sur « **Rechercher** » en bas.



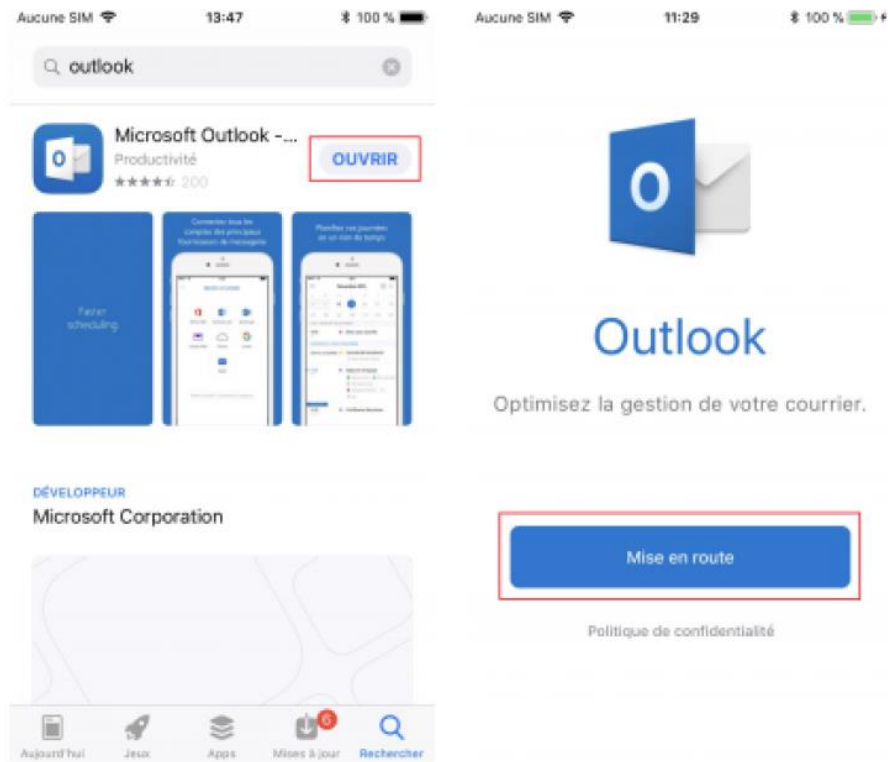
3. Appuyer sur « **Obtenir** » et sur « **Installer** ».



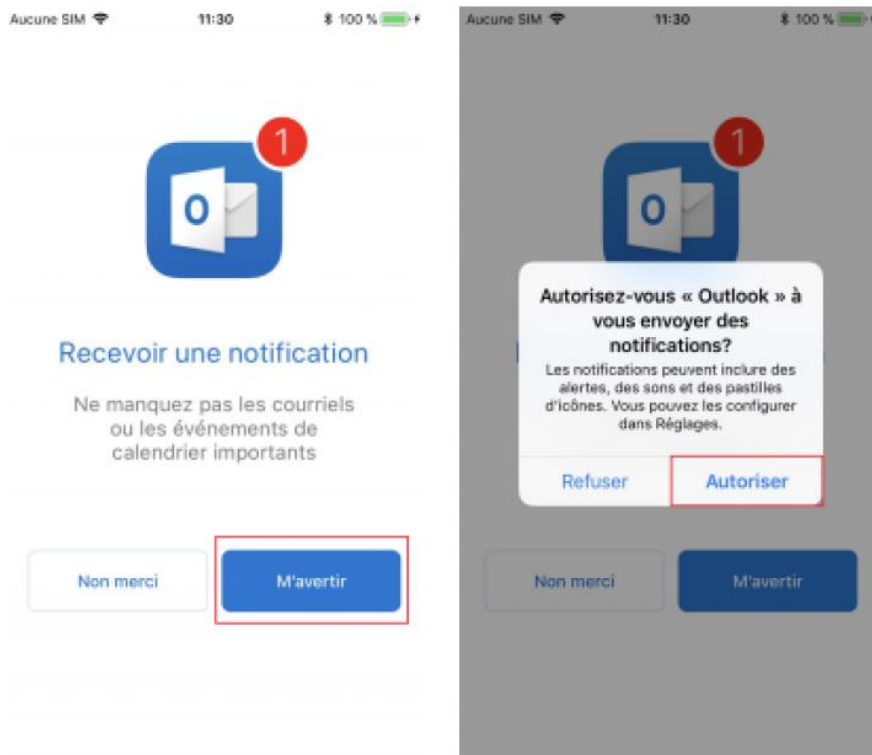
4. Entrer le **mot de passe** de votre identifiant Apple et appuyer sur « **Se connecter** ». Le téléchargement de l'application s'effectuera.



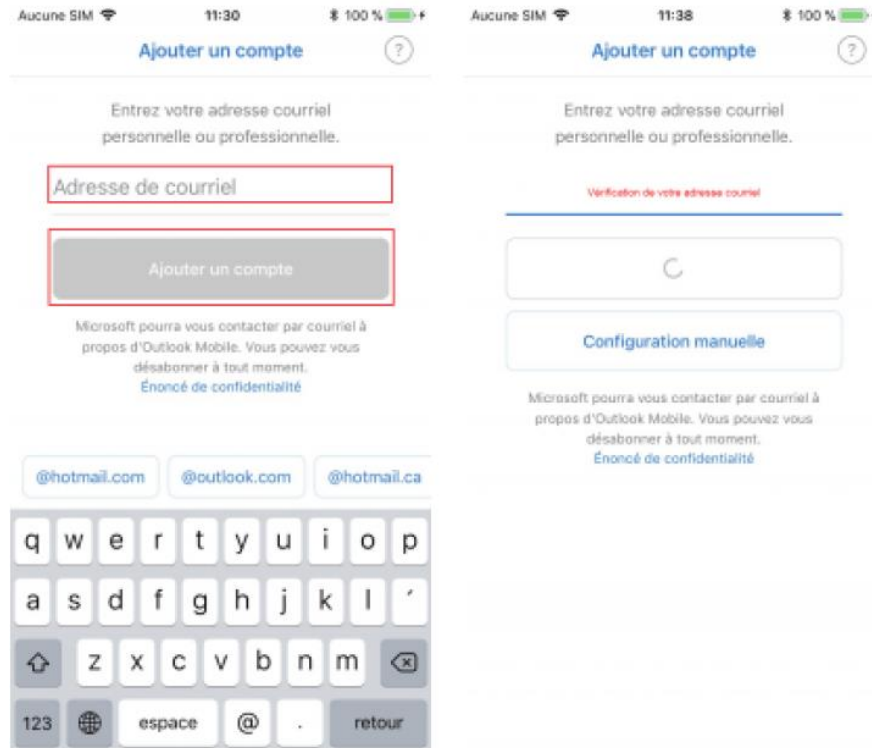
5. Appuyer sur « **Ouvrir** » et sur « **Mise en route** ».



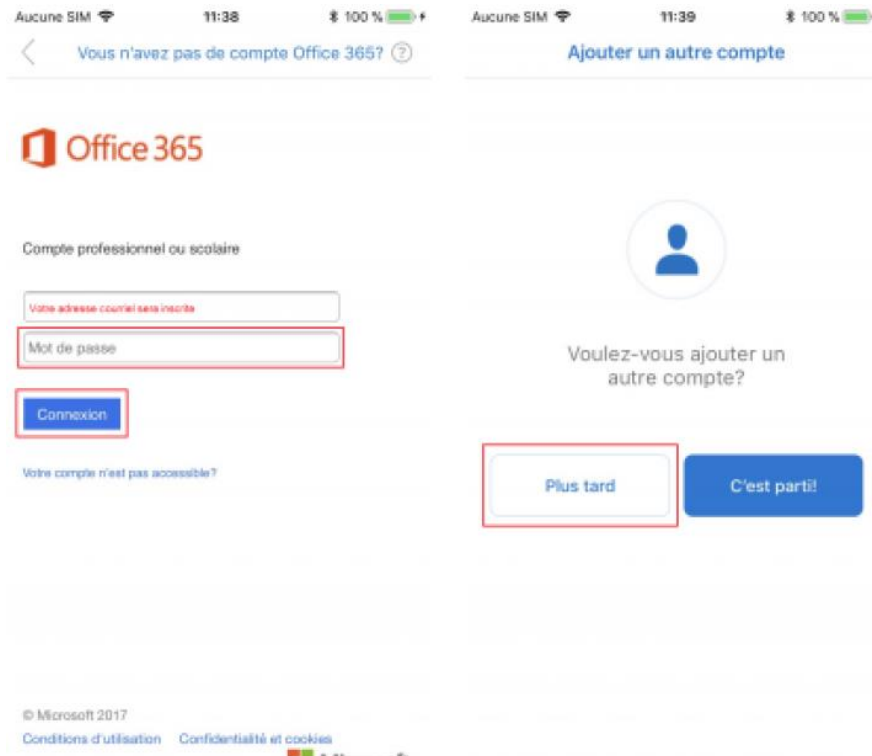
6. Appuyer sur « **M'avertir** » puis sur « **Autoriser** ».



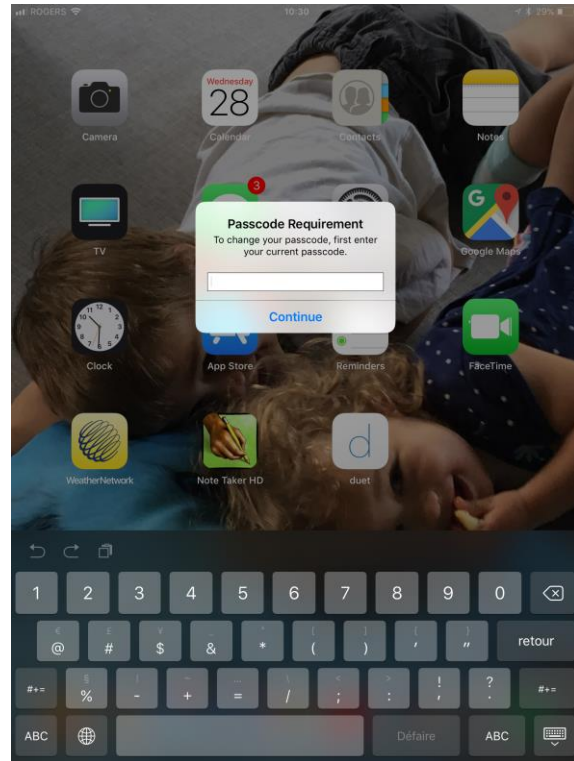
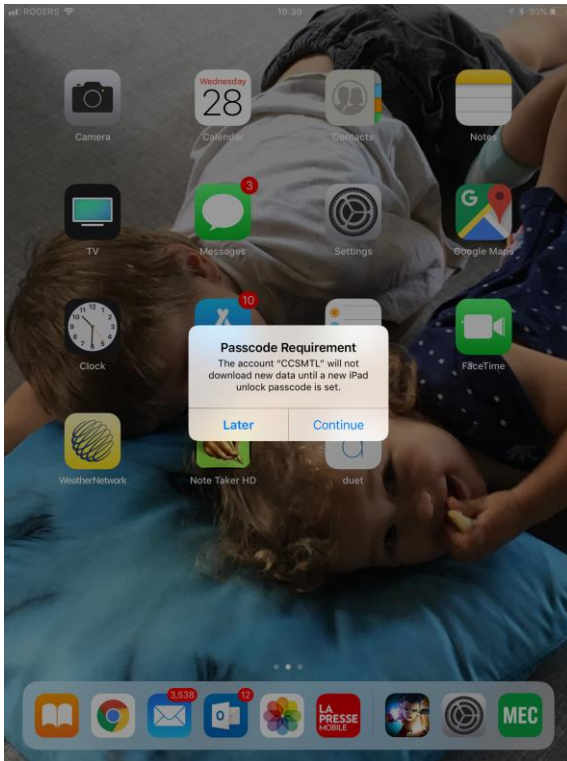
7. Entrer votre « **Adresse courriel** » et appuyer sur « **Ajouter un compte** ». La vérification de votre adresse courriel s'effectuera.



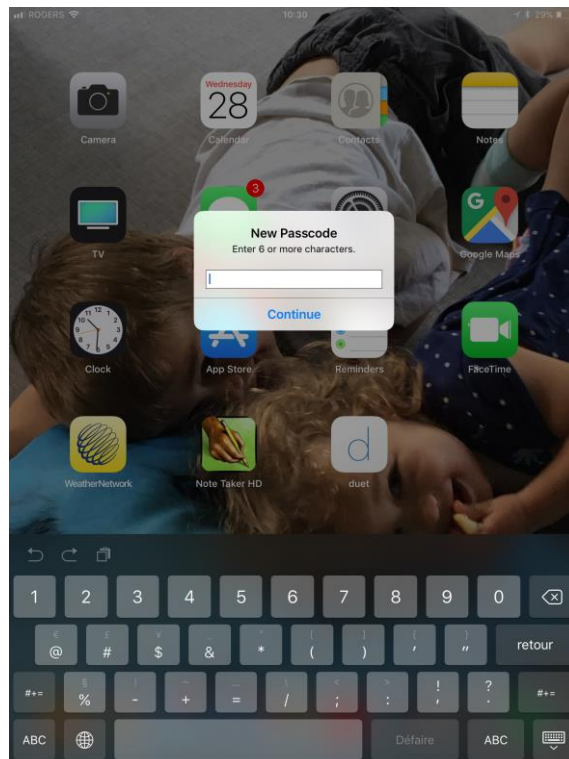
8. Entrer votre **mot de passe**, appuyer sur « **Connexion** » et ensuite sur « **Plus tard** ».



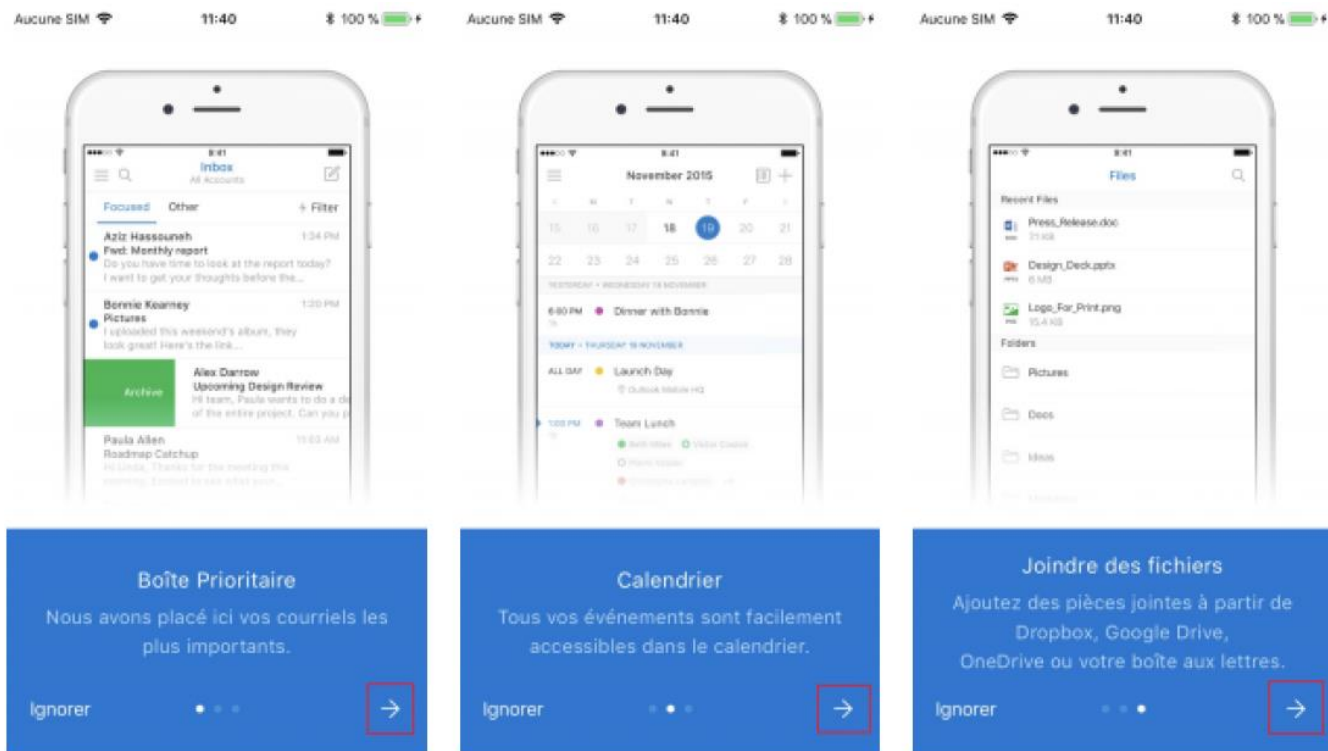
9. Si le mot de passe n'est pas suffisamment sécurisé, l'ANP va demander une modification de celui-ci. Appuyer sur « **Suivant** » puis **entrer le mot de passe actuel**, appuyer sur « **Suivant** »



10. Définir un **nouveau mot de passe** d'au moins 6 caractères et **valider**



11. Appuyer sur la flèche en bas dans les boîtes « **Boîte prioritaire** », « **Calendrier** » et « **Joindre des fichiers** ».



Votre profil courriel a été installé dans l'application Outlook.

À l'ajout de votre profil courriel avec la solution Microsoft Exchange Online, votre appareil mobile sera placé en **quarantaine** afin de vérifier votre inscription au service de synchronisation. Une requête sera générée automatiquement au Centre de services et un technicien procédera à la vérification et au déverrouillage de l'appareil.

ATTENTION : La première configuration de votre ANP professionnel doit-être faite sur un réseau Wifi du CIUSSS pour fonctionner correctement et permettre la récupération de tous vos courriels et agenda.

Seul les ANP fournis par le CIUSSS pourront bénéficier de soutien.